


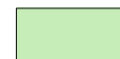




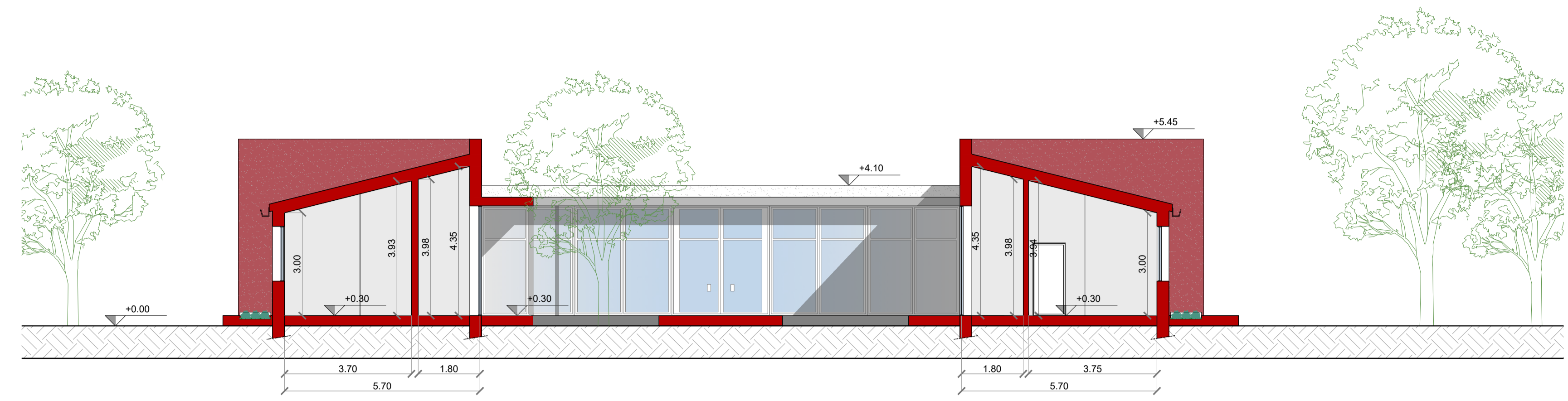
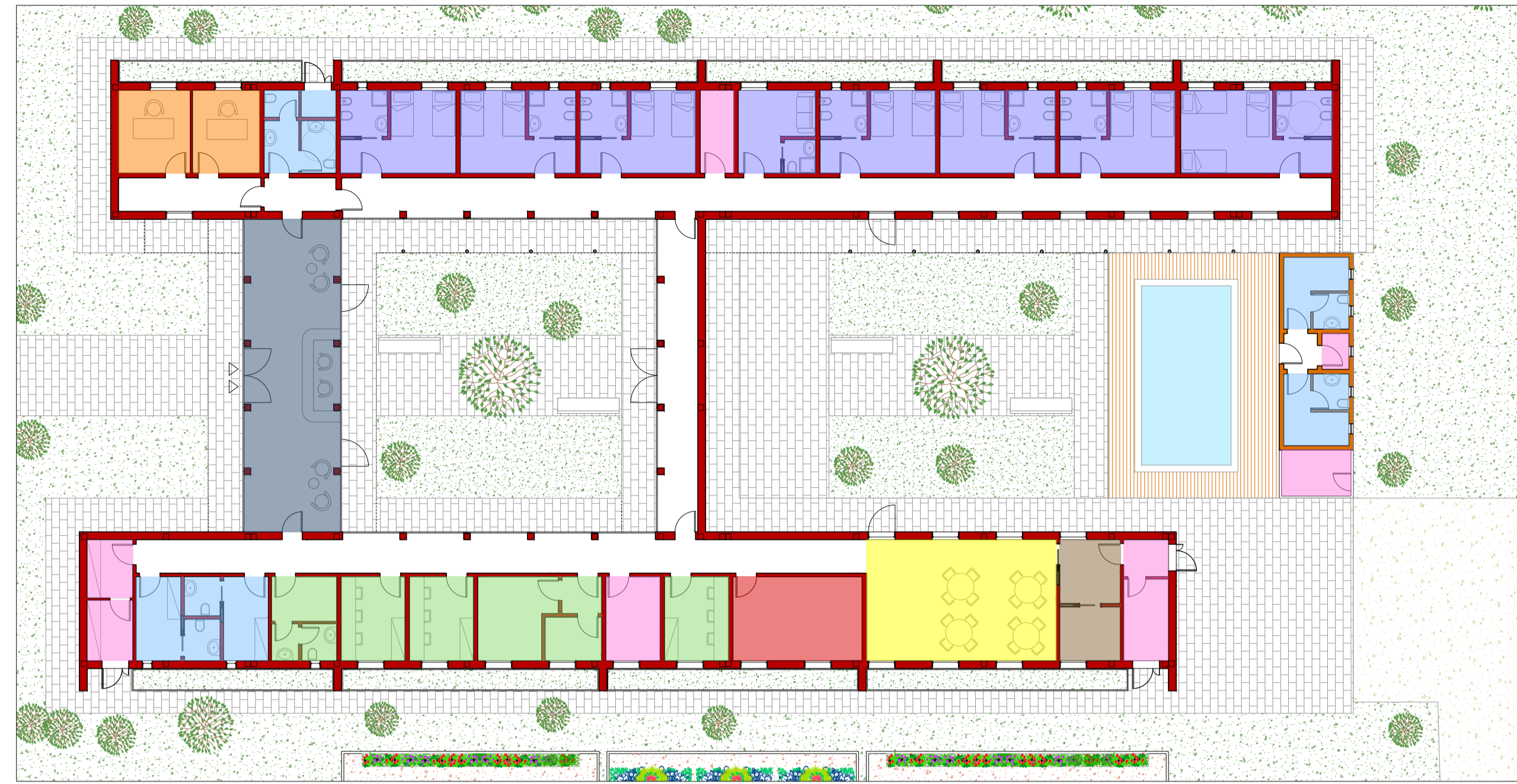


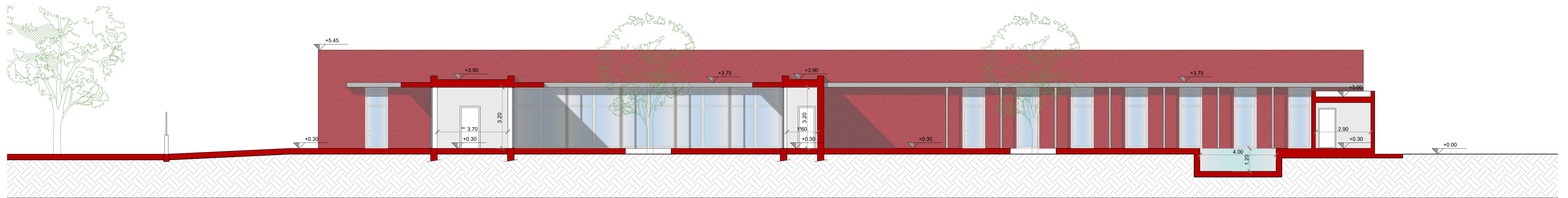
Planimetria funzionale dell'edificio
scala 1:200

LEGENDA AREE FUNZIONALI

Atrio - sala d'accoglienza	
Uffici direzionali - sala riunioni	
Camere	
Spogliatoi personale e servizi igienici	
Laboratori e ambulatori medici	
Palestra e sauna	
Mensa e sala comune	
Cucina e deposito	
Depositi/lavanderie/vani tecnici	



Sezione trasversale BB' scala 1:100



Sezione Longitudinale AA' scala 1:100



COMUNE DI SELARGIUS
Città Metropolitana di Cagliari

**PROPOSTA PROGETTUALE PER UN
CENTRO ABILITATIVO PER L'AUTISMO**

Bando di gara a procedura aperta per la
concessione in diritto di superficie di Lotti
Edificabili - Urbanisticamente classificati Aree
"S" di Zona C
LOTTO 3 - CANELLES

PROGETTO DEFINITIVO (I LOTTO)

PROPONENTE: A18 Fondazione per l'autismo

TAVOLA 07: I Lotto Planimet. **Scala:** 1:100 - 1:200
funzionale; Sezioni; Viste

Progettista: Arch. Gianfranco Sequi

Collaboratori: Arch. G. Lai, Arch. J. Moret, Arch. M. Pilleri

07

Maggio 2021



Render dell'ingresso alla struttura



Render del giardino posteriore